



## Newsletter Juillet 2021



Université Sorbonne Paris Nord, campus de Villetaneuse

"L'innovation doit servir à amener l'humanité aux frontières inexplorées de notre civilisation dans le plus grand respect de la nature, et non à assombrir notre avenir.

C'est notre engagement chez Erganeo, des innovations éthiques et durables pour tous, afin de relever les défis sociétaux et environnementaux qui nous attendent."

Suat Topso  
Président d'Erganeo

### Nos actualités



**#Réussite** > Le jeudi 8 juillet 2021 s'est tenue la cérémonie de remise des prix des lauréats des Concours d'innovation 2021. Cette cérémonie a été l'occasion de mettre en lumière les 243 lauréats tous volets confondus, dont 53 lauréats accompagnés par les SATT. Pour cette 23ème édition, les start-up Carboneo, Elyris Pharma, et Evora Biosciences créées et accompagnées par Erganeo font parties du palmarès des lauréats.



**#Startup** > Conçue pour et par les praticiens et les soignants, découvrez la nouvelle start-up créée par Erganeo, AbilyCare, qui permet de détecter les signes précurseurs et réversibles de la fragilité à tout moment de la vie. AbilyCare propose un dispositif médical qui a été conçu en collaboration avec des médecins et des chefs de service réunis par Cognac-G, et une dizaine de partenaires médicaux et scientifiques.



**#Startup** > Créée et accompagnée par Erganeo, la start-up Neurallys développe actuellement près de Caen, un implant connecté pour aider patients et neurochirurgiens à surveiller la pression du cerveau.



**#AMI** > Dernier jour pour candidater aux appels à manifestation d'intérêt Génération PI et Start-up Factory d'Erganeo, sur la thématique Seniors & santé. Envoi des dossiers jusqu'au 30 juillet 2021.

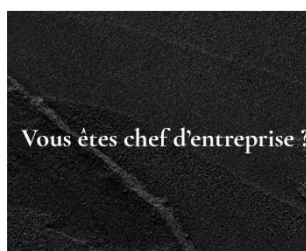
### Nos activités

Erganeo est une société d'investissement française spécialisée dans les innovations de rupture à fort impact sociétal.

Notre mission est d'accélérer et de simplifier les associations entre la Recherche et l'Industrie en faveur d'un progrès éthique et durable.

#### Nos domaines

- > Biotech : Santé, Agroalimentaire, Environnement, Cosmétique, etc.
- > Infotech : Telecom, Objects connectés, Big Data, IA, etc.
- > Enertech : Énergies nouvelles, Chimie, Matériaux, etc.





Du côté de nos filiales



Innovateurs de tous horizons,  
découvrez la 1ère newsletter de Linkinnov.



#VidéoaucoeurdesLabos : PRAMMICS



Découvrez Prammics plateforme spécialisée dans l'analyse de micropolluants dans l'environnement. Parmi ces équipements de pointe, le spectromètre de masse haute résolution.

[Voir la vidéo](#)

#LinkinnovExpert

**LINKINNOV EXPERT,  
Disposez d'un revenu personnel  
complémentaire**



Les chercheurs académiques possèdent une somme de connaissance et savoir-faire considérables. Or pour mener à bien leurs programmes d'innovation les entreprises ont fréquemment besoin d'éclairage scientifiques.

Les chercheurs peuvent désormais devenir "Linkinnov Expert" en remplissant un formulaire depuis leur profil Linkinnov et ainsi réaliser des missions d'expertise pour le compte d'entreprises innovantes.

**LINKINNOV EXPERT : QUELS AVANTAGES ?**

- > Valorisez votre expertise et boostez votre labo
- > Collaborez avec les entreprises innovantes
- > Bénéficiez d'un cadre légal, sécurisé et protecteur
- > Disposez d'un revenu personnel complémentaire et d'une cotisation retraite
- > Évitez les contraintes administratives & fiscales de l'auto-entreprise



#SavetheDateWebinar



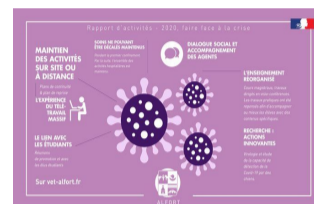
S'inscrire

Et chez nos actionnaires ?



#UniversitéSorbonneParisNord

Le département universitaire de médecine générale de l'Université Sorbonne Paris Nord a reçu le prix national de pédagogie lors du 20e Congrès National à Bordeaux, grâce à l'innovation pédagogique de son programme «patients-enseignants».



#ENVA

Découvrez le rapport d'activités 2020 de l'EnVA. L'EnVA a su s'adapter au contexte de crise pour maintenir l'activité : la formation des futurs vétérinaires, le soin des animaux, les actions de recherche.



#UniversitédeParis

L'Institut d'études avancées de Paris, en collab avec 9 autres instituts européens d'études avancées, lance l'appel à candidatures pour le programme "Constructive Advanced Thinking (CAT)" destiné aux jeunes chercheurs. Candidatures avant le 1er septembre 2021.



#UniversitéGustaveEiffel

L'Université Gustave Eiffel et le Cerema signent une convention de partenariat sur les questions liées aux mobilités et aux infrastructures de transport. Au travers de cette convention, l'Université Gustave Eiffel et le Cerema poursuivent et renforcent leur collaboration initiée en 2014.

Une question, un projet ?  
Planifions votre réussite

Contactez-nous



30 rue de Gramont, 75002 PARIS  
01 44 23 21 50



Si vous ne souhaitez plus recevoir nos communications, [suivez ce lien](#)